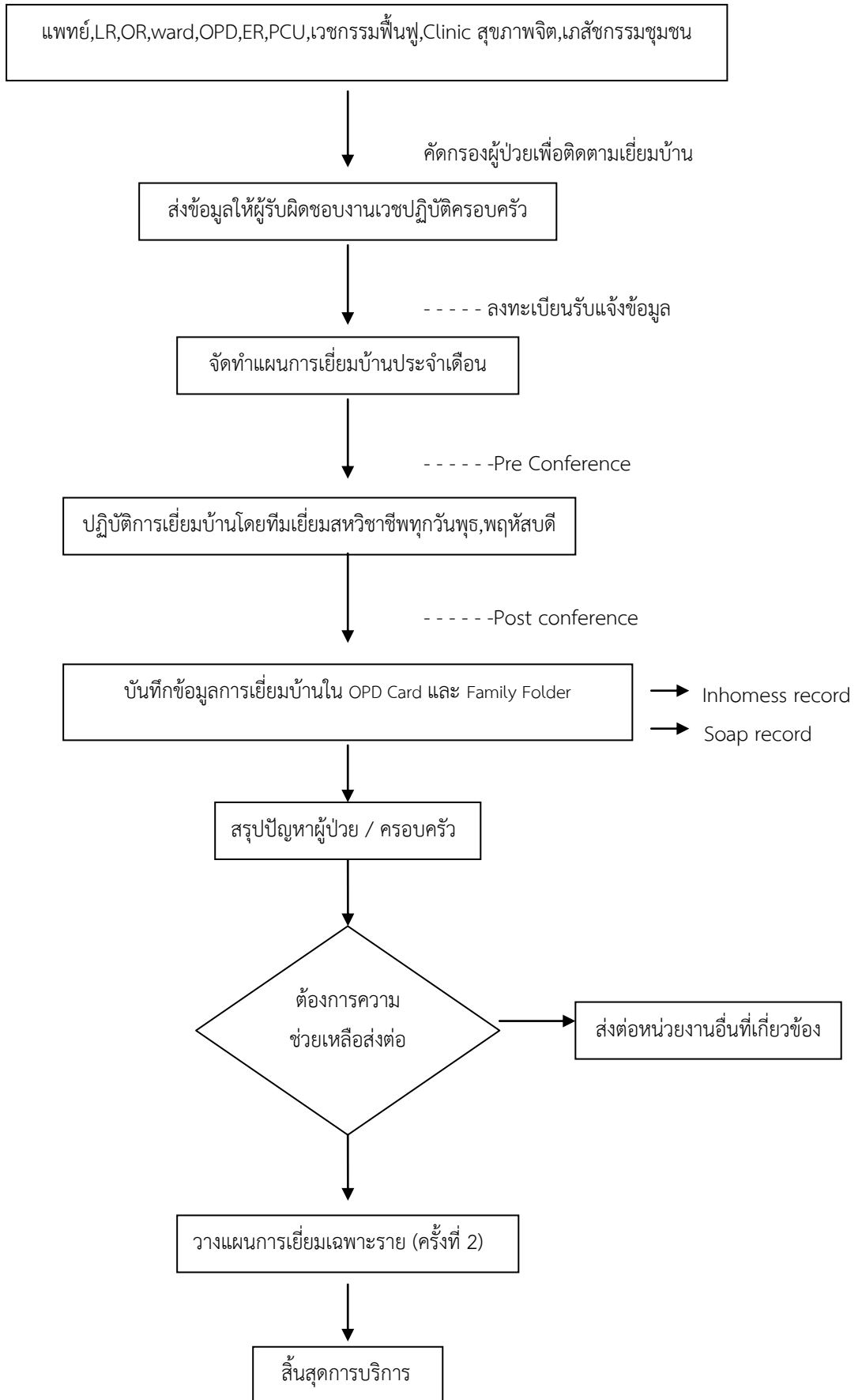


แผนผัง การติดตามเยี่ยมบ้านโดยทีมสหวิชาชีพ



ระบบการดูแล ติดตามเยี่ยมบ้านผู้ป่วยโรคเรื้อรัง

การติดตามดูแลต่อเนื่องที่บ้าน ไปโดยกำหนดเกณฑ์การเยี่ยมบ้านดังนี้

1. ผู้ป่วยมีปัญหาขาดนัด > 1 เดือน โดยไม่ทราบเหตุผล
2. มีปัญหาเรื่องการใช้จ่าย
3. ผู้ป่วยโรคเรื้อรังที่พบภาวะแทรกซ้อน
4. ผู้ป่วยที่ญาติมารักษาแทน 2 ครั้งขึ้นไป โดยไม่มีการวัดสัญญาณชีพมาจากหมู่บ้าน
5. ผู้ป่วยที่ได้รับการส่งต่อจาก รพ อื่นๆ เพื่อให้ได้รับการดูแลต่อเนื่องที่บ้าน
6. ผู้ป่วยที่มีปัญหาด้านสุขภาพจิต ผู้พิการและด้อยโอกาส

➤ พบปัญหาตั้งแต่ 3 ข้อขึ้นไป ถือเป็น กรณี case เร่งด่วน ต้องเยี่ยมใน 7 วัน

การติดตามเยี่ยมบ้านทางโรงพยาบาลจะจัดให้มีทีมสหวิชาชีพออกเยี่ยมสัปดาห์ละ 1 ครั้งแบ่งเป็นโซน โดยทีมPCU นครไทยเป็นทีมหลัก ประกอบด้วย

- (1) แพทย์
- (2) เภสัชกร
- (3) ทันตแพทย์
- (4) นักกายภาพบำบัด
- (5) โภชนากร
- (6) พยาบาลเวชปฏิบัติ
- (7) เจ้าหน้าที่ Lab
- (8) ตัวแทน สอ.

วิธีการเยี่ยมบ้าน

1. ทีมเยี่ยมบ้านประกอบด้วย แพทย์ , เภสัชกร,กายภาพบำบัด,ทีมเวชปฏิบัติฯ,โภชนากรและพยาบาลจากหน่วยงานที่เกี่ยวข้อง
2. ทีมสหวิชาชีพเยี่ยมบ้านเดือนละ 4 ครั้ง ทุกวันพุธ,พฤหัสบดี ออกเยี่ยมตั้งแต่ 14.30 น. เป็นต้นไป
3. ทุกหน่วยงานที่ต้องการให้ทีมสหวิชาชีพเยี่ยมบ้านให้บันทึกข้อมูลลงในแบบบันทึกข้อมูลการเยี่ยมบ้าน โรงพยาบาลสมเด็จพระยุพราชนครไทย (F-CLT-003) ส่งให้กับทีมเวชปฏิบัติฯเพื่อจัดลำดับการเยี่ยม
4. ในแต่ละเดือนทีมเวชปฏิบัติฯรวบรวมและจัดลำดับการเยี่ยมตามเกณฑ์

5. นัดทีมสหวิชาชีพทุกวันพุธของแต่ละสัปดาห์ ก่อนที่ทีมสหวิชาชีพจะเยี่ยมบ้านเวลา หน่วยงานที่มีผู้ป่วยจะไปเยี่ยมนำทีม Pre-conference case ประมาณ 15 นาที
6. หลังจากเยี่ยมบ้านทีมต้องมา Post – conference case และสรุปปัญหาร่วมกันโดยทีมเวชปฏิบัติฯ บันทึกข้อมูลลงใน Inhomeless Visit Record (F-CLT-003/1) ในผู้ป่วยรายใหม่เท่านั้น , แบบบันทึกข้อมูลการเยี่ยมบ้านฯ (F-CLT-003/2) หากเป็นผู้ป่วย เขตตำบลนครไทย ลงบันทึกในPCU card และแบบบันทึกการเยี่ยมบ้านรายบุคคล (F-CLT-003/4)